



Home / FOTO / Nordatlantik/Arktis / Spitzbergen

Expedition Spitzbergen / Foto Workshop – Mit Motorschlitten durch die Winterlandschaft

Erleben und fotografieren Sie spektakuläre arktische Landschaften im polaren Winter. Mit Motorschlitten werden wir in den Fjorden eingefrorene, gewaltige Eisberge fotografieren und abgelegene Siedlungen besuchen. Hundeschlitten, Eishöhlen, verlassene Minen und Trapperhütten sowie Rentiere, Polarfürche, Robben und mit etwas Glück vielleicht sogar Eisbären sind weitere fotografische Ziele dieser außergewöhnlichen Reise.

Es handelt sich um eine Foto-Workshop-Expedition, der explizit viel Zeit auf die Motiv-Suche verwendet, ungewöhnliche Uhrzeiten (frühes Aufstehen oder späte Rückkehr zum Hotel) mit sich bringt und Geduld und Flexibilität von den Teilnehmenden erwartet.

Diese Reise hat trotz des Komforts der Unterkünfte in Longyearbyen Expeditionscharakter und die Tagesaktivitäten werden dem Wetter und der Eisqualität entsprechend angepasst. Martin Zwick, ein professioneller Naturfotograf, führt zusammen mit einem spezialisierten Spitzbergen-Guide die gesamte Reise. Das speziell auf den arktischen Winter ausgerichtete Foto-Workshop-Programm vermittelt in Theorie und Praxis wissenschaftliches auf vielen Gebieten der Fotografie.

Ihr Lotse zur Reise

- 9 Tage unterwegs mit dem Schneemobil
Rentiere, Vögel, Robben und mit etwas Glück Eisbären
Russische Siedlungen Pyramiden und Barentsburg sowie Isfjord Radio
Gletscher, Eisberge und zugefrorene Fjorde
Gruppengröße min. 4 - max. 7 Personen

Reiseverlauf

Table with columns for Day (TAG), Date, and Description. Day 1: 26.03.2022, Anreise aus Deutschland nach Oslo, Norwegen

In der Regel erreichen wir Longyearbyen mit der SAS über Oslo. Aufgrund der Flugverbindungen ist es notwendig, eine Übernachtung im Flughafenhotel in Oslo einzuplanen.

Table with columns for Day (TAG), Date, and Description. Day 2: 27.03.2022, Weiterflug nach Longyearbyen

Auf dem Flug gen Norden erreichen wir das winterliche Spitzbergen, das wir bei gutem Flugwetter wunderbar aus dem Flugzeug bewundern können, bevor wir in Longyearbyen von unserem Reiseleiter begrüßt und in unsere Unterkunft gefahren werden. Unterkunft in einem Hotel oder Gästehaus in Longyearbyen, z.B. im Mary-Ann's Polarrigg oder ähnlich.



Am Nachmittag halbtägige Tour in Longyearbyen und ggf. Umgebung zu Fuß und/oder mit Auto. Wir besprechen zunächst, was in den kommenden Tagen auf uns zukommen wird, werfen gemeinsam einen Blick auf die Landkarte, die aktuelle Eiskarte und den Wetterbericht.

Info: Spitzbergen ist fast 6 Monate im Jahr von Schnee bedeckt. Die tiefen Fjorde sind gefroren und die Küsten von Eisfeldern umgeben. Der Winter ist ideal, um sich mit einem Schneemobil sicher und bequem fortzubewegen. Abhängig von den Wetter- und Lichtbedingungen unternehmen wir mehrere Stunden Fahrten mit dem Schneemobil.

Table with columns for Day (TAG), Date, and Description. Day 3-5: 28.03. - 30.03.2022, Mehrtagestour in die verlassene russische Siedlung Pyramiden

Heute bekommen wir unsere Schneemobile, verschärfen die Foto-Ausrüstung und nach einer ausführlichen Einführung, wie so ein Schneemobil zu fahren ist, kann es los gehen. Es erwartet uns eine Schneescotterfahrt der Extraklasse. Diese Schneemobiltour führt uns ganz im Norden des Isfjords in die verlassene russische Siedlung bzw. Bergbaustadt Pyramiden und versetzt uns in die Vergangenheit.



Die Tour führt zunächst durchs Adventtal zu einer einsamen Trapperhütte mitten in der Wildnis. Weiter geht es über das Meeris des zugefrorenen Tempelfjords zum Nordenskjöldgletscher. Eine spektakuläre Gletscherfront erwartet uns bevor wir über die Adolfsbucht nach Pyramiden einfahren.

Je nach Wetter und möglichen Tiersichtungen werden wir uns an den Folgetagen z.B. in die selten besuchten Gebiete um den Dickensfjord begeben. Der Dickensfjord ist ein Fjordarm des Isfjords.

Info: Spitzbergen ist fast 6 Monate im Jahr von Schnee bedeckt. Die tiefen Fjorde sind gefroren und die Küsten von Eisfeldern umgeben. Der Winter ist ideal, um sich mit einem Schneemobil sicher und bequem fortzubewegen.

Table with columns for Day (TAG), Date, and Description. Day 6: 31.03.2022, Ostküstentour und Rückfahrt nach Longyearbyen

Am letzten Tag in Pyramiden verbinden wir die Rückfahrt nach Longyearbyen mit einer Schneemobiltour an die Ostküste. Diese steht bei Winteraktivitäten in Spitzbergen mehr oder weniger ganz oben auf der Liste. Die Natur zu genießen, die endlose Natur zu sehen, über erstaunliche Gletscher zu fahren und Eisbären zu begegnen, ist etwas, von dem jeder träumt.



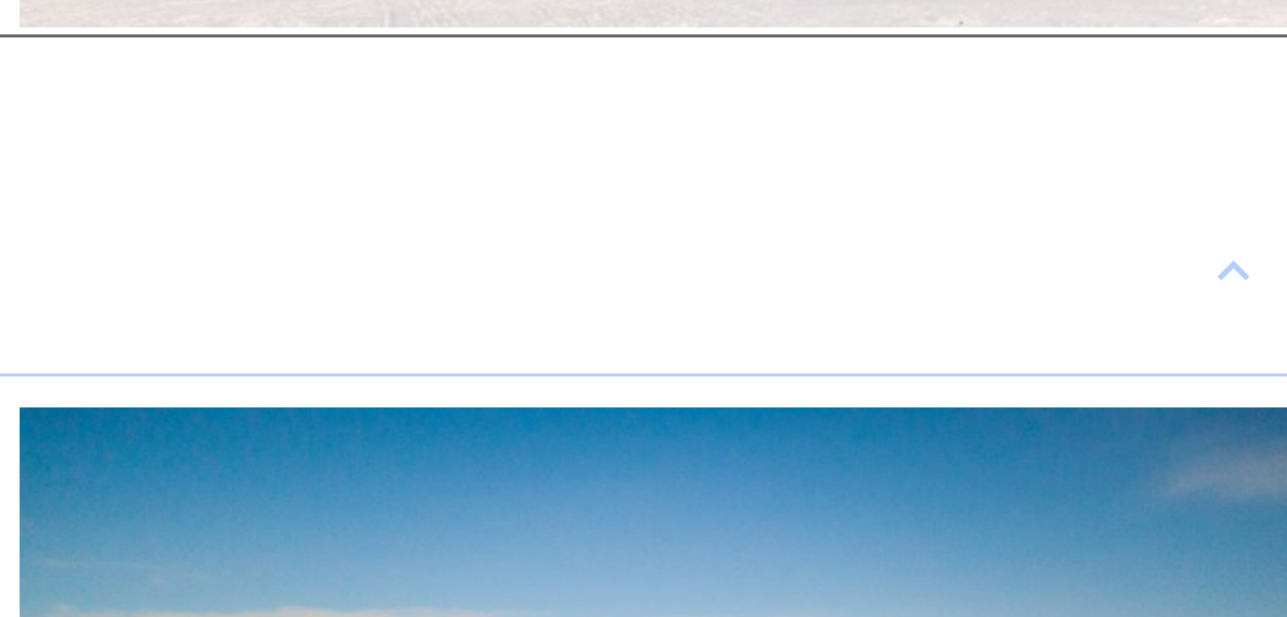
Das Gebiet südlich von Longyearbyen bietet landschaftlich tolle Motive. Wahrscheinlich geht es zum Van Mijenfjord. Der Van Mijenfjord ist ein etwa 50 km langer und 10 km breiter Fjord und der nördliche Arm des Bellsund und begrenzt damit Nordenskiöld-Land nach Süden und Nathorst-Land nach Norden.

Table with columns for Day (TAG), Date, and Description. Day 7: 01.04.2022, Tagesausflug mit den Motorschlitten

Am Nachmittag nehmen wir eine andere Route und fahren eventuell über den Longyear Gletscher zurück. Übernachtung im Gästehaus oder Hotel in Longyearbyen.

Table with columns for Day (TAG), Date, and Description. Day 8: 02.04.2022, Durch das Nordenskiöldland nach Barentsburg

Auf der Fahrt von Longyearbyen nach Barentsburg nehmen wir uns Zeit und erkunden je nach Wetter und Eisituation Gletscher, Fjorde und / oder alte (Ruinen von) Kohleminen.



Die Tour führt zunächst durchs Adventtal zu einer einsamen Trapperhütte mitten in der Wildnis. Weiter geht es über das Meeris des zugefrorenen Tempelfjords zum Nordenskjöldgletscher.

Table with columns for Day (TAG), Date, and Description. Day 9-10: 03.04. - 04.04.2022, Touren in der Umgebung und gen Westen nach Isfjord Radio

Je nach Wetter- und Schneeverhältnissen unternehmen wir je eine Tagesstour mit den Schneemobilen in der Umgebung von Barentsburg. An einem Tag fahren wir dann durch schneebedeckte Berge, lange Täler und um den Grönfjord nach Isfjord Radio.

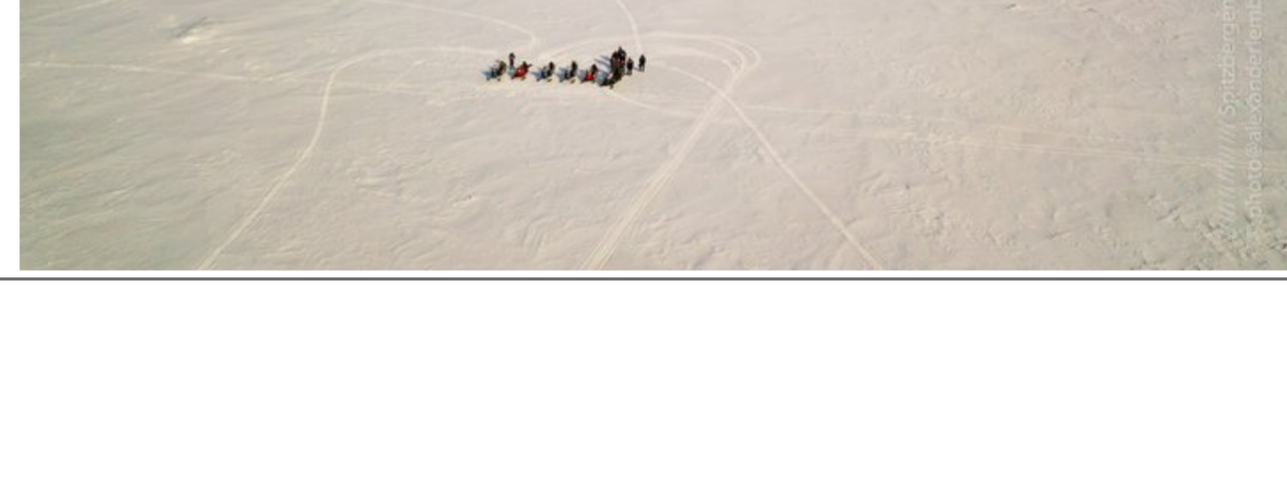


Table with columns for Day (TAG), Date, and Description. Day 11: 05.04.2022, Rückkehr nach Longyearbyen

Eventuell über die verlassene russische Siedlung Colesbay und das wunderschöne Fardalen geht es zurück. Wir nutzen den Tag noch in vollen Zügen, bevor wir am Abend zurück nach Longyearbyen kommen.



Table with columns for Day (TAG), Date, and Description. Day 12: 06.04.2022, Das Ende der Reise und Rückflug nach Oslo

Table with columns for Day (TAG), Date, and Description. Day 13: 07.04.2022, Rückflug nach Deutschland

Zu gegebener Zeit geht es zum Flughafen für den Rückflug nach Deutschland.

Termine & Preise

Table showing dates and prices for single and double rooms. 26.03.-07.04.2022: 9.945 € (single), 10.429 € (double).

Preis im Guesthouse, Aufpreis Hotel 350 €.

Leistungen & Hinweise

Enthaltene Leistungen

- Internationale Flüge über Oslo nach Spitzbergen und zurück mit LH/SAS in der Economyclass
Alle Übernachtungen wie angeben in Hotels und / oder Gästehäusern (Gemeinschaftsbäder, teilweise einfaches)
Tägliche Frühstück in Longyearbyen, Vollpension auf den Mehrtagestouren / Field Lunch auf den Schneemobilfahrten
Transport vom/zum Flughafen
Alle Transfers und Exkursionen wie beschrieben
Schneemobile inkl. Benzin
Foto-Workshop mit deutschsprachigem Naturfotograf / Guide
Leitender lokaler Spitzbergen-Guide
Zusätzliche Spezialfahrzeuge für die Motorschlittenfahrten

Nicht enthaltene Leistungen

- Flughafen- sowie Ausreisegebühren und -steuern
Kosten für medizinische Tests (z.B. für COVID-19) oder Impfungen, die entweder von einer Behörde oder vom örtlichen Veranstalter vor, während oder nach der Reise verlangt werden
Getränke & weitere bzw. nicht angegebene Verpflegung
Pers. Ausgaben & Trinkgelder
Fakultative / optionale Ausflüge
Gebühren für Visa / Touristenkarte
Rail & Fly (Preis auf Anfrage)
Einzelzimmerzuschlag auf Anfrage (Guesthouse: 910 €, Hotel: 1115 €, begrenzt verfügbar)

Preis- & Programmhinweise

- Preise ab 01.05.2022 unter Vorbehalt
Preise bei 6 - 7 Gästen auf Anfrage
Gruppengröße min. 4 - max. 7 Personen
Aufgrund der besonderen Gruppenbuchungsbedingungen ist die Buchung und vollständige Zahlung bis spätestens 60 Tage vor Reisebeginn notwendig
Programmanpassungen aufgrund von Wetterbedingungen, Flugplanänderungen etc. bleiben vorbehalten
In Longyearbyen steht für die Motorschlittenfahrten arktis-geeignete Kleidung zum Leihen zur Verfügung, der Bedarf muss rechtzeitig angemeldet werden
Führerschein für die Motorschlittenfahrten ist notwendig (mind. Kat. B). Für von den Teilnehmenden selbst verursachte Zusammenstöße oder andere Schäden an den Schlitten, haften die TeilnehmerInnen selbst bis zur Höhe der Versicherungsselbstkostenbeteiligung (NOK 10.000,- / ca. € 1.000,-)
In Spitzbergen befinden wir uns die Reise zeit jenseits des Polarereichs. Mit Temperaturen zwischen -10° und -25° C ist jeden Tag zu rechnen. Nur in Ausnahmefällen wird es wärmer oder kälter. Die Ausrüstung und Kleidung muss diesem Temperaturbereich Rechnung tragen, im Vorfeld wird eine Liste für Kleidung und Fotoausrüstung bereitgestellt und telefonisch alles besprochen

Teilnehmer müssen den Umgang mit ihrer Kleidung und Objektivs beherrschen und ein Grundlagenniveau in der Fotografie mitbringen. Die theoretischen Teile des Workshops werden der Situation (Wetter, Reiseziele etc.) entsprechend in das Programm eingefügt. Folgende Inhalte sind vorgesehen:
Bildgestaltung in der Landschaftsfotografie insbesondere mit Eisbergen, Eis und Schnee sowie Nordlichtern, Bildgestaltung bei der Tierfotografie, Aufnahmetechniken bei hochauflösenden Sensoren, pro/contra Stativ, Grundlagen der digitalen Fotografie: Sensoren, Farbräume, Dateiformate, Bildbearbeitung, HDR, Bildarchivierung, Workflows. Im praktischen Teil erfolgt bei jeder Lokation eine Einführung mit der ganzen Gruppe. Bei aller Theorie und Praxis darf eines nicht vergessen werden: Wichtig ist der Spaß am Fotografieren und das wird auch immer im Mittelpunkt stehen

Hinweise zum Reiseziel

- Svalbard bedeutet wörtlich übersetzt "kalter Rand", was ein passender Name für diese Gegend ist. Das Klima ist arktisch und wird nur vom Nordatlantik etwas abgemildert. Die Sommer sind kühl (Juli-Durchschnitt 6,1 °C) und die Winter kalt (Januar-Durchschnitt -15,8 °C), zusätzlich sorgt ein eisiger Wind dafür, dass die gefühlte Temperatur weiter sinkt. Die Temperaturen liegen im Schnitt zwischen -10° und -25° C. Das ist mit entsprechender Kleidung gut machbar. Auf den Motorschlitten werden Geschwindigkeiten von bis zu ca. 50km/h gefahren. Dabei entstehen durch den Windchill extreme Temperaturen, die zusätzliche Kleidung notwendig machen
Sprache: Die Landeswährung ist in der Regel im Winter sehr begrenzt. Nur wenige Tiere überleben das ganze Jahr über auf Spitzbergen. In der Regel im Winter sehr begrenzt. Nur wenige Tiere überleben das ganze Jahr über auf Spitzbergen. In der Regel im Winter sehr begrenzt. Nur wenige Tiere überleben das ganze Jahr über auf Spitzbergen.
Wir sehen hier und da Rentiere und mit etwas Glück entdecken wir schöne Polarfürche im weissen Winterfell. Auf dem Eis suchen wir auch nach verschiedenen Robbenarten. Dies ist auch das Jagdrevier der Eisbären, daher könnten wir mit etwas Glück auch den König der Arktis in Reichweite unserer Kameras haben.

Einreise & Gesundheit

- Zur Einreise benötigen Reisende deutscher Staatsangehörigkeit z.Zt. einen Reisepass, der mindestens 3 Monate über das Rückreisedatum hinaus gültig sein muss
Es sind z.Zt. keine Impfungen vorgeschrieben, es ist jedoch damit zu rechnen, dass ein vollständiger Dokumenten- oder Impfschutz gegen COVID-19 sowie ggf. auch mehrstufige Testverfahren von den Zielländern verlangt werden. Bitte wenden Sie sich für weitere Dokumente an ein örtliches Gesundheitsamt bzw. Tropeninstitut
Eine Auslandsreisekrankenversicherung mit Rückholchutz ist vorgeschrieben

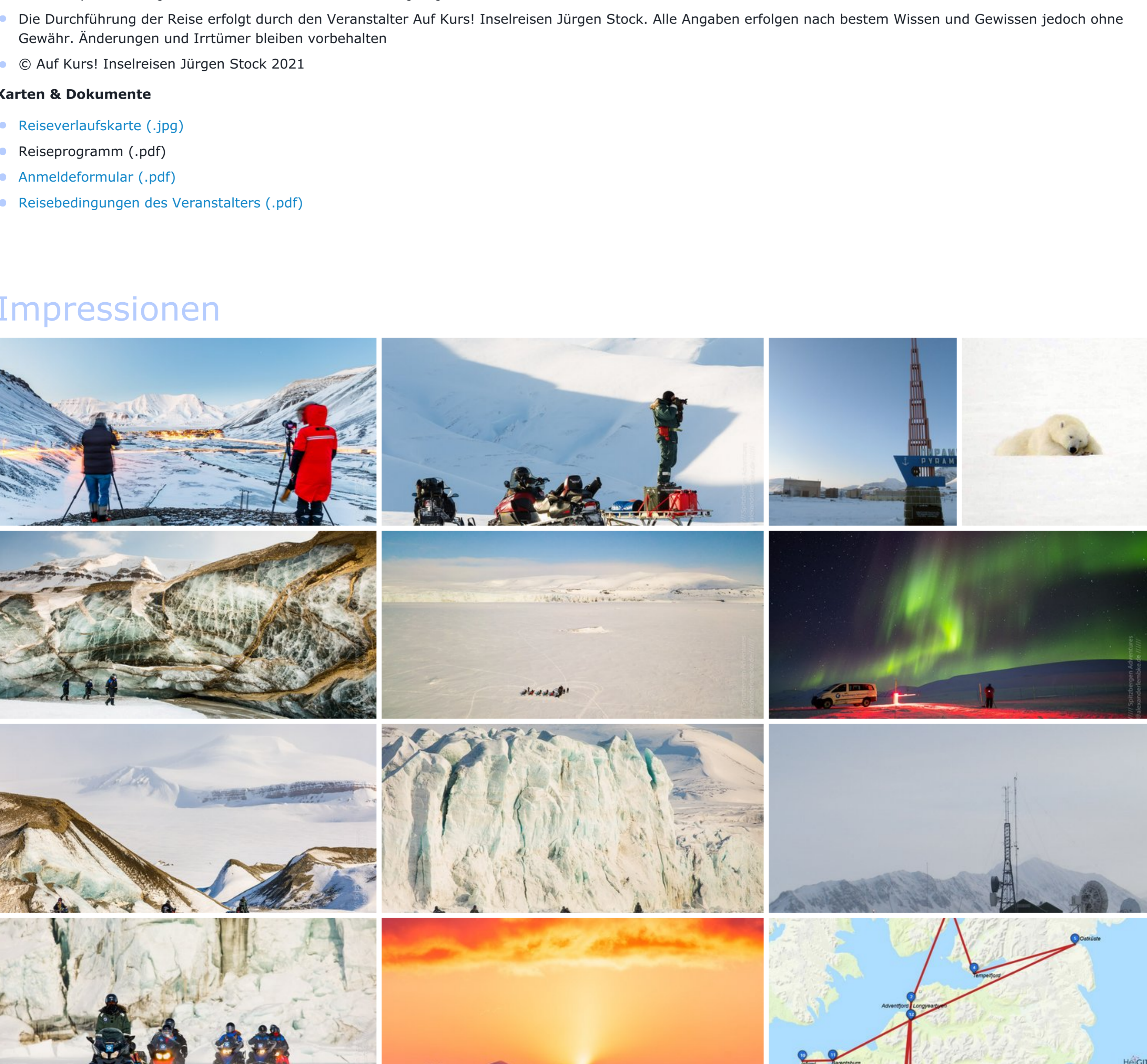
Allgemeine Hinweise

- Höhe der Anzahlung: 20% des Reisepreises, Restzahlung bitte 60 Tage vor Reisebeginn. Bei Kreuzfahrten und Foto-Workshops in die Polargebiete gelten ggf. besondere Zahlungs- und Stornobedingungen, die Sie unter den obigen Programmhinweisen und/oder den Dokumenten zum Download finden. Wir bitten um Beachtung
Sofern bei den Reisen eine Mindestteilnehmerzahl ausgeschrieben ist, ist bei Nichterreichen der Mindestteilnehmerzahl ein Rücktritt vom Reisevertrag seitens des Veranstalters bis spätestens 60 Tage vor Reisebeginn möglich
Die Reisezahlung ist durch eine Insolvenzversicherung abgesichert
Die Durchführung der Reise erfolgt durch den Veranstalter Auf Kurs! Inselreisen Jürgen Stock. Alle Angaben erfolgen nach bestem Wissen und Gewissen jedoch ohne Gewähr. Änderungen und Irrtümer bleiben vorbehalten
© Auf Kurs! Inselreisen Jürgen Stock 2021

Karten & Dokumente

- Reiseverlaufscharte (.jpg)
Reiseprogramm (.pdf)
Anmeldeformular (.pdf)
Reisebedingungen des Veranstalters (.pdf)

Impressionen



KONTAKT: Auf Kurs! Inselreisen, Jürgen Stock, Sven-Hedin-Str. 8, D-22523 Hamburg. REISE-QUICK-LINKS: Antarktis, Atlantik, Arktis, Schiffe, Polareisen und Foto-Workshops in die Polargebiete. BELIEBTE REISEN: MV Sea Spirit: Falkland, Südgeorgien, Antarktis / Foto Workshop, Falkland-Inseln / Foto Workshop, Westgrönland / Foto Workshop, Islands Westfjord / Fotoreise, Eiscamp Ostgrönland / Foto Workshop. INFOS & SERVICE: Blog, Reismessen, Katalogbestellung, Wunschreiseberatung, Impressum / Datenschutz, Formblatt Pauschalreise, Anmeldung / AGBs, Über uns.

Martin Zwick NATURFOTOGRAFIE, Auf Kurs! Inselreisen Ihr Lotse auf den Reiseländern der Meere. "Schwarze Liste". © Auf Kurs! Inselreisen Jürgen Stock 2021