

Nordost-Grönland Sonnenfinsternis-Entdeckerreise

Bestaunen Sie die Sonnenfinsternis, unternehmen Sie lange Wanderungen in den entlegenen Regionen und erleben Sie die einzigartige Tierwelt Spitzbergens und Grönlands

Daten:

3 Aug - 16 Aug, 2026

Tripcode:

PLA10-26

Dauer:

13 Nächte

Schiff:

MS Plancius

Einschiffung:

Longyearbyen

Ausschiffung:

Akureyri

Sprache:

Zweisprachige Reise, Englisch - Deutsch

ZUR BEACHTUNG:

Die Wahrscheinlichkeit, in den Scoresby Sund zu fahren, ist aufgrund der jüngsten Erfahrungen hoch, aber es besteht immer noch eine Chance (etwa 10 %), dass Eis die Durchfahrt in das Fjordssystem behindert. Alle Reiserouten dienen nur zur Orientierung. Die Programme können je nach Eis-, Wetter- und Wildtierbedingungen variieren. Anlandungen sind abhängig von der Verfügbarkeit von Plätzen, Genehmigungen und Umweltbelangen gemäß den AECO-Vorschriften. Offizielle Fahrpläne und Anlandezeiten werden vor Beginn der Saison mit AECO abgestimmt, aber der Expeditionsleiter bestimmt den endgültigen Plan. Flexibilität ist bei Expeditionskreuzfahrten oberstes Gebot. Die durchschnittliche Reisegeschwindigkeit unseres Schiffes beträgt 10,5 Knoten.

Erleben Sie das ultimative Arktis-Erlebnis auf dieser Reise beginnend Spitzbergen bis nach Grönland, bei der Sie nicht nur die Sonnenfinsternis erleben, sondern auch die Möglichkeit haben, lange Wanderungen in den entlegenen Regionen zu unternehmen. Unsere Route führt uns durch einige der besten Gebiete, mit guter Chancen Eisbären, Polarfüchse, verschiedene Robben und Walarten zu beobachten.

Sonnenfinsternis: -

Breitengrad 70.878 Nord, Längengrad 27.286 West|
(Øfjord im Scoresby Sund)

Dauer der Sonnenfinsternis: 2 Stunden, 1 Minute

Dauer der Totalität: 2 Minuten, 17 Sekunden

GMT (= Ittoqortoormiit-Zeit minus 1 Stunde)

Beginn der Finsternis 16.33 Uhr

Beginn der Totalität 17.33 Uhr

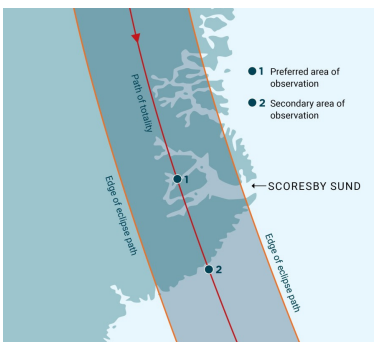
Max. Finsternis 17.35 Uhr (Alt. 25.0)

Ende der Totalität 17.36

Uhr Ende der Finsternis 18.34 Uhr

Wenn die Eisverhältnisse uns daran hindern, in den Scoresby Sund zu gelangen, werden wir entlang der Eiskante nach Süden weiterfahren und eine andere Zone der Totalität entlang der Blossville-Küste finden, zum Beispiel bei 68,630 nördlicher Breite und 26,509 westlicher Länge.

Das Hauptziel unserer Sonnenfinsternis-Reisen ist es, unsere Schiffe am 12. August 2026 im Zentrum der Totalität zu positionieren. Diese Reiseroute ermöglicht es uns, dieses Ziel zu erreichen, wenn wir eine durchschnittliche Meereissituation haben, wie in den letzten vierzehn Jahren. Sollte dies nicht der Fall sein, werden wir die Reiseroute anpassen und auf der Fahrt von Longyearbyen nach Øfjord Anlandungsgebiete auslassen. Wenn wir nicht in den Scoresby Sund gelangen können, segeln wir zur Blossville-Küste, südlich von Søkongens Bugt.



Lange Wanderungen: -

Lange Wanderungen sind für Gruppen von maximal 24 Personen gedacht, die von zwei bewaffneten Guides und einem Zodiac begleitet werden, das vorausfährt, um entlang der Küste nach Eisbären Ausschau zu halten. Passagiere, die an dieser Aktivität teilnehmen, sollten bereit und in der Lage sein, mindestens 15 km in unwegsamem Gelände zu wandern, das Küsten, Tundra, niedrige Hügel und Flussüberquerungen umfasst. Die Wanderungen werden von Anfang bis Ende etwa sechs Stunden dauern, Pausen inbegriffen. Wir werden in einem bescheidenen Tempo wandern und kein alpines Terrain durchqueren. Passagiere, die nicht an langen Wanderungen teilnehmen, landen morgens am Startpunkt der Wanderung an und fahren dann zum Endpunkt der langen Wanderung, wo sie am Nachmittag ein zweites Mal anlegen.

Tag 1: Die größte Stadt auf der größten Insel

Sie kommen in Longyearbyen an, dem Verwaltungszentrum von Spitzbergen, gelegen auf der größten Insel des Svalbard Archipels. Genießen Sie einen Bummel in Eigenregie durch die ehemalige Bergbaustadt, dessen Pfarrkirche und das Svalbard Museum faszinierende Attraktionen darstellen. Obwohl die Landschaft karg erscheint, wurden mehr als hundert Pflanzenarten im Gebiet nachgewiesen. Am frühen Abend fährt das Schiff hinaus in den Isfjord, wo wir unsere ersten Zwergwale sichten könnten.

Tag 2: Sabines Sternwarte und Raudfjord

Im Jahr 1823 unterhielt der irische Wissenschaftler, Soldat und Entdecker Edward Sabine ein Observatorium auf Indre Norskøya im Nordwesten Svalbards. Mit Hilfe eines Pendels zur Untersuchung der Schwerkraft schlug er ein Projekt zur Messung der Meridiane (Längengrade durch die Pole) auf Spitzbergen vor, dessen Ziel es war, die Erdkrümmung zu bestimmen. Wir werden versuchen, nach Sabinehaugen zu gelangen, wo er seine Beobachtungen gemacht hat. Als Nächstes steuern wir in den Raudfjord an der Nordküste Spitzbergens, wo wir einen ausgedehnten Fjord mit Gletschern sehen werden - und vielleicht sogar von Ringelrobben, Bartrobben und Eisbären besucht werden. Die Klippen und die Küstenlinie dieses Fjords beherbergen auch blühende Seevogelkolonien.

Tag 3-4: Weiterfahrt nach Ostgrönland

Je nach Wetterlage kann es sein, dass wir die zerklüftete Kante des ostgrönländischen Meereises vor uns aufblitzen sehen. Halten Sie hier Ausschau nach Walen und wandernden Seevögeln.

Tag 5: Tundra, Berge und Eisberge

Wenn wir uns Grönland nähern, können wir durch das Meereis in den Foster Bay einfahren und in Myggebugten anlanden. Hinter der alten Jagdhütte (wo norwegische Fallensteller in der ersten Hälfte des 20. Jahrhunderts Eisbären und Polarfüchse jagten) erstreckt sich eine ausgedehnte Tundra, die von Moschusochsen bevölkert wird, und auf den kleinen Seen schwimmen Gänse. Von hier aus fahren wir durch den Kaiser-Franz-Josef-Fjord, der von hoch aufragenden Bergen und hellen Eisbergen im Inneren umgeben ist.

Für diejenigen, die daran teilnehmen möchten, steht heute unsere erste lange Wanderung (6-7 Stunden) an. Wir starten an der Station Myggbukta und fahren ins Badlanddal, um dann nach Süden zur Fangsthytte bei Kap Bennet abzubiegen. Ein Zodiac fährt vor der Wandergruppe und parallel zur Küste, um nach Bären Ausschau zu halten. Anschließend fahren wir durch den Kaiser-Franz-Josef-Fjord, der von hoch aufragenden Bergen und leuchtenden Eisbergen im Inneren umgeben ist.

Tag 6: Inseln im Antarktischen Sund

Wir erreichen das Teufelschloss, einen Berg mit geschichteter Geologie. Auf der anderen Seite des Fjords befindet sich die Blomsterbugt und der geplante Landeplatz. Am Nachmittag fahren wir in den Antarktischen Sund (ja – Antarktischer Sund!), um die Inseln Ruth, Maria und Ella zu erreichen. Maria ist der wahrscheinlichste Ort für eine Landung.

Tag 7: Die hohen Gipfel des Alpefjords

Am Morgen navigieren das Schiff in den Segelsällskapets Fjord, an dessen Nordseite die gestreiften Hänge des Berzeliusgebirges liegen. Wir landen am Südufer, wo uralte Sedimentformationen direkt zu unseren Füßen liegen. Eine Wanderung führt uns in die Nähe eines kleinen Sees mit guten Chancen, Moschusochsen, Polarhasen und Schneehühner zu sehen. Am Nachmittag fährt das Schiff in den Alpefjord ein, der seinen Namen den spitzen Gipfeln verdankt, die sich um ihn herum auftürmen. Anschließend können wir eine Zodiacfahrt um den Gullygletscher unternehmen, der einst den Zugang zum Inneren dieser Gewässer versperrte. Wenn wir weiter in den Fjord vordringen, erleben wir ein wahres Grönland-Abenteuer.

Tag 8: Sehenswürdigkeiten des arktischen Herbstes

Die erste Hälfte des Tages verbringen wir in Antarctic Havn (ja, richtig gelesen – Antarctic Havn!), einem weitläufigen Tal, in dem Sie Gruppen von Moschusochsen beobachten können. Zu dieser Jahreszeit trägt die karge Vegetation die feurigen Farben des Herbstes.

Tag 9: Größter Fjord der Welt

Heute erreichen wir den Scoresby Sund und fahren entlang des vergletscherten Volquart Boons Kyst. Wir können auch eine Zodiacfahrt entlang einer der Gletscherfronten unternehmen und die Basaltsäulen und Eisformationen von Vikingebugt besuchen. Am Nachmittag wollen wir entlang der Ostküste von Milne Land segeln, wo sich eine Vielzahl riesiger Eisberge befindet. Wenn wir auch in Charcot Havn anlanden können, werden wir einen Spaziergang zum Charcot-Gletscher machen, bevor wir nach Bjørneøer weiterfahren.

Tag 10: Totale Sonnenfinsternis

Am Morgen machen wir eine Zodiacfahrt in der Nähe von Sorte Ø, umgeben von Eisbergen. Ihr strenges Blau-Weiß steht in scharfem Kontrast zu den Sedimenthängen in der Nähe. Um die Mittagszeit positionieren wir das Schiff im Zentrum des Mondschatens im Øfjord. Am Nachmittag beobachten wir die Sonnenfinsternis entweder vom Schiff aus oder von einem der nahe gelegenen Ufer aus.

Tag 11: Gigantische Eisberge, arktische Hasen

Am Morgen werden wir kolossale Eisberge sehen, einige über 100 Meter hoch und mehr als einen Kilometer lang. Dann landen wir in der Nähe von Sydkap, von wo aus wir einen schönen Blick auf Hall Bredning und Polarhasen haben. Die heutige lange Wanderung führt von Sydkap nach Satakajik und zeigt uns die Überreste von Thule-Winterhäusern, die aus Walwirbeln gebaut wurden. Am Abend segeln wir in den Øfjord.

Tag 12: Siedlung am Scoresby Sund

Heute machen wir eine Tundra-Anlandung auf Liverpool Land, im Hurry Inlet. Am Nachmittag halten wir in Ittoqqortoormiit, der mit etwa vierhundert Einwohnern größten Siedlung in Scoresby Sund. Im Postamt können Sie Briefmarken für Ihre Postkarten kaufen oder einfach nur herumschlendern und die Schlittenhunde und die getrockneten Felle von Robben und Moschusochsen bewundern. Am Nachmittag segeln wir nach Süden, vorbei an den malerischen Landschaften der Blossville-Küste.

Tag 13: Meeresleben auf dem Weg nach Island

Ein Seetag bietet uns die Möglichkeit, Wale und Seevögel zu beobachten.

Tag 14: Das Ende der Reise in Akureyri

Auch die größten Abenteuer haben einmal ein Ende. Wir gehen in Akureyri von Bord, wo Sie auf Wunsch mit einem Bus bis zur Bushaltestelle an der Harpa-Konzerthalle in Austurbakki, Reykjavík, fahren können (sechsstündige, zuschlagspflichtige Fahrt, die im Voraus gebucht werden muss).

In dieser Reise enthalten

- *Schiffsreise und Übernachtungen an Bord des gebuchten Schiffes gemäß der publizierten Reiseroute.*
- *Alle Mahlzeiten einschließlich Snacks, Kaffee und Tee während der gesamten Reise an Bord des Schiffes.*

- *Alle Landausflüge und Aktivitäten während der gesamten Reise inkl. Zodiac-Exkursionen.*
- *Fachkundige Vorträge und Führung eines internationalen Expeditionsteams an Bord und an Land.*
- *Kostenlose Nutzung von Gummistiefel und Schneeschuhen.*
- *Hin- und Retour Sammeltransfers und Gepäckabfertigung zwischen Flughafen, Hotels und Schiffen (gilt nur für Gruppenflüge von und nach Longyearbyen).*
- *Alle sonstigen Steuern und Hafengebühren rundum das Schiffsprogramm.*
- *AECO Gebühren und staatlichen Steuern.*
- *Umfangreiche Reiseunterlagen (Boarding Pass, Reiseinformationen).*

Von dieser Reise ausgeschlossen

- *Flüge, egal ob Linien- oder Charterflüge.*
- *Landarrangements vor und nach der Schiffsreise (z.B. Hotelübernachtungen an Land).*
- *Pass- und Visakosten.*
- *Ein- und Abreisesteuern.*
- *Mahlzeiten an Land.*
- *Reisegepäck, Annullierung und persönliche Versicherung (wird dringend empfohlen).*
- *Übergepäckgebühren und alle Serviceleistungen an Bord wie Wäscherei, Bar, Getränkekosten und Telekommunikationskosten.*
- *Transferzuschlag für den Bus-Shuttle zwischen Akureyri (Schiff) und der Bushaltestelle Harpa Concert Hall / Conference Centre in Austurbakki, Reykjavik (ca. 6 Stunden).*
- *Trinkgeld am Ende der Reisen für das Service-Personal an Bord (Richtlinien auf Anfrage).*



Lange Wanderungen

KOSTENLOS

Teilnehmer, die an dieser Aktivität teilnehmen, sollten bereit und in der Lage sein, mindestens 15 km (9 Meilen) in mittelschwerem Gelände zu gehen. Die Wanderungen dauern von Anfang bis Ende etwa sechs Stunden, einschließlich der Ruhezeiten.



Vierpersonen mit Bullauge

- Kabinengröße 12 m²
- 1 Bullauge
- 2 obere & untere Liegeplätze
- Private Dusche & Toilette
- Tisch & Stuhl
- Flachbild-TV
- Telefon und WiFi (extra)
- Haartrockner
- Schließfach
- Stauraum
- Diese Kabine eignet sich für Familien mit Kindern oder Passagiere, die keine Doppel- oder Luxus-Kabine benötigen



Komplette kabine

Preis für die komplette Kabine, voll besetzt.

€31200



Liegeplatz teilen

Teilen Sie Ihre Kabine mit anderen zum besten preis

€7800



Dreipersonen mit Bullauge

- 1 Bullauge
- 1 oberen Liegeplatz & 2 untere Liegeplätze
- Private Dusche & Toilette
- Tisch & Stuhl
- Flachbild-TV
- Telefon und WiFi (extra)
- Haartrockner
- Schließfach
- Reichlich Stauraum
- Diese Kabine eignet sich für Familien mit Kindern oder Passagiere, die keine Doppel- oder Luxus-Kabine benötigen



Komplette kabine

Preis für die komplette Kabine, voll besetzt.

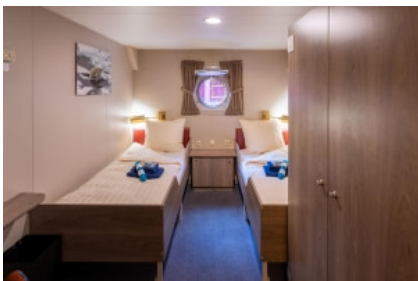
€28800



Liegeplatz teilen

Teilen Sie Ihre Kabine mit anderen zum besten preis

€9600



Doppel mit Bullauge

- Kabinengröße 12 m²
- 1 Bullauge
- 2 untere Liegeplätze
- Private Dusche & Toilette
- Tisch & Stuhl
- Flachbild-TV
- Telefon und WiFi (extra)
- Haartrockner
- Schließfach
- Reichlich Stauraum



Komplette kabine

Preis für die komplette Kabine, voll besetzt.

€22600



Einzelkabine

Preis für die komplette Kabine bei Belegung mit 1 Person (1.7-facher geteilter Preis).

€19210



Liegeplatz teilen

Teilen Sie Ihre Kabine mit anderen zum besten preis

€11300



Doppel mit Fenster

- Kabinengröße zwischen 12,5 m² und 13,5 m²
- 1 Fenster
- 2 untere Liegeplätze
- Private Dusche & Toilette
- Tisch & Stuhl
- Flachbild-TV
- Telefon und WiFi (extra)
- Haartrockner
- Schließfach
- Reichlich Stauraum



Komplette kabine

Preis für die komplette Kabine, voll besetzt.

€24400



Einzelkabine

Preis für die komplette Kabine bei Belegung mit 1 Person (1.7-facher geteilter Preis).

€20740



Liegeplatz teilen

Teilen Sie Ihre Kabine mit anderen zum besten preis

€12200



Doppel Deluxe

- Kabinengröße 13,5 m²
- 2 Fenster
- 2 Einzelbetten
- Private Dusche & Toilette
- Tisch & Stuhl
- Flachbild-TV
- Telefon und WiFi (extra)
- Haartrockner
- Schließfach
- Reichlich Stauraum
- Bei den Kabinen handelt es sich um Ekkabinen, die etwas größer sind als die normalen Doppelkabinen mit Fenster/Bullauge



Komplette kabine

Preis für die komplette Kabine, voll besetzt.

€26200



Einzelkabine

Preis für die komplette Kabine bei Belegung mit 1 Person (1.7-facher geteilter Preis).

€22270



Liegeplatz teilen

Teilen Sie Ihre Kabine mit anderen zum besten preis

€13100



Superior

- Kabinengröße zwischen 21 m² und 23 m²
- 2 Fenster
- 1 Doppelbett
- 1 Sofa
- Private Dusche & Toilette
- Tisch & Stuhl
- Flachbild-TV
- Telefon und WiFi (extra)
- Kühlschrank
- Haartrockner
- Schließfach
- Reichlich Stauraum



Komplette kabine

Preis für die komplette Kabine, voll besetzt.

€29400



Einzelkabine

Preis für die komplette Kabine bei Belegung mit 1 Person (1.7-facher geteilter Preis).

€24990