

ARKTIS & ANTARKTIS

AUSGEWÄHLTE EXPEDITIONSKREUZFAHRTEN VON AUF KURS! INSELREISEN



WAS UNS AUSZEICHNET

1

Wir sind Pioniere

schiffsbasierter, dynamischer,
und innovativer Expeditionen,
die Ihnen ein einzigartiges
Polarerlebnis garantieren

2

Wir gestalten **flexible**

Reiserouten und passen uns
tagesaktuell an Wetter und
Wildlife an

3

Wir sind aktiv und planen

kurze Seestrecken für
maximale Zeit an Land

4

Wir sind **Eigner und Betreiber**

unserer Schiffe: eine vollständig
ausgerüstete Eismeerflotte

PIONIERE DES POLARREISENS

WIR SIND HIER UM SIE DORTHIN ZU BRINGEN

Pioniere von Schiffsexpeditionen, Erfinder
von Basecamp Antarctica und das erste
Unternehmen, das Reisende zur abgelegenen
arktischen Insel Spitzbergen brachte.
Mit unserer eigenen Flotte von eisverstärkten
Schiffen bringen wir Sie tief in das Herz dieser
atemberaubenden Regionen; Eindrücke die
für immer bleiben.



Neu von Auf Kurs! Inselreisen:

*Achten Sie auf dieses Zeichen und
bereisen Sie die Arktis ohne Flüge!*

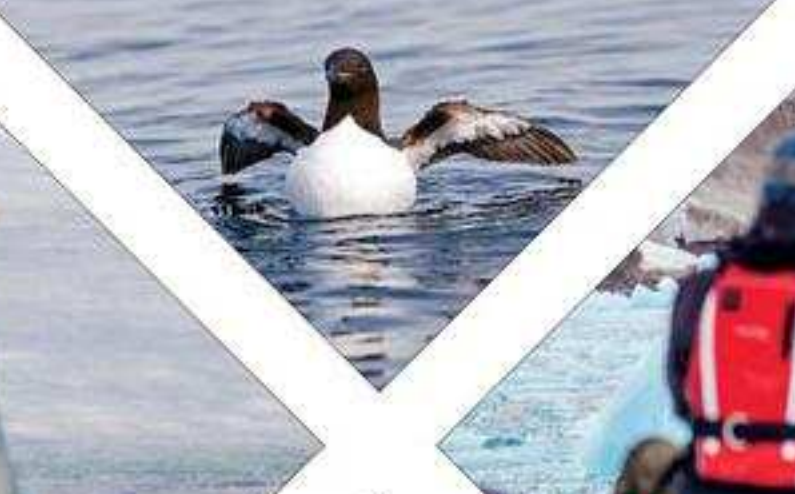
CLOSER TO THE HEART OF

NATURE



ARKTIS





NACH NORDEN

DIE ARKTIS

DIE MAGISCHEN NÖRDLICHER, MAJESTÄTISCHE EISGEFÜLLTE FJORDE,
DAS HOHEITSGEBIET DER EISBÄREN. NUR WENIGE ORTE AUF DER ERDE SIND SO REICH AN
ABENTEUERERZÄHLUNGEN WIE DIE ARKTIS, IN DER SICH HEUTE, WIE DAMALS, NUR DIE MUTIGSTEN
ENTDECKER DEN ANSPRUCHSVOLLEN ELEMENTEN DER NATUR AUSSETZEN.

Von Spitzbergen bis Grönland bringen wir Sie an die
symbolträchtigsten Orte der Arktis auf unserer Suche nach ihren heimischen Arten:
Eisbären, Buckelwale, Bartrobber, Polarfüchse, Rentiere, Dreizehnmöwen,
Walrosse und viele mehr.

**Begleiten Sie uns in die entlegensten Winkel im
hohen Norden, wo das Abenteuer zuhause ist.**



WIR STEuern NACH NORDEN ÜBER DIE NORDSEE IN DEN ARKTISCHEN OZEAN
UND ERLEBEN DIE EINZIGARTIGEN INSELN FAIR ISLE UND JAN MAYEN



HDS01b25 • 31 May 2025 - 09 June 2025

Arktischer Ozean Expedition, Fair Isle - Jan Mayen – Eiskante - Spitzbergen - Vogelbeobachtung

Auf dem Weg zu den Inseln Fair Isle und Jan Mayen, die für ihre Strickwaren und die Vulkanlandschaft bekannt sind, geht es weiter in den Arktischen Ozean. Sie können Kegelrobben, verschiedene Seevögel und Wale wie Zwerg-, Finn-, Orca- und Blauwale beobachten.





MS Hondius

Länge : 107,6 Meter

Breite : 17,6 Meter

Tiefgang : 5,3 Meter

Eisklasse : Polar Class 6

Verdrängung : 5590 Tonnen

Schiffsantrieb : 2 x ABC main engines; total 4200 KW

Geschwindigkeit : 15 Knoten

Passagiere : 170 in 80 Kabinen

Personal : Crew 57 | Guides 13 | Arzt 1



CABINS	Per person
Vierpersonen mit Bullauge	€2650
Drei-Personen Bullauge	€3200
Doppel mit Bullauge	€3800
Doppel mit Fenster	€4050
Doppel Deluxe	€4300
Superior	€4850
Junior Suite	€5550
Grand Suite mit eigenem Balkon	€5950

WEITERE TERMINE & KOMBINATIONSMÖGLICHKEITEN

Hurtigruten / 8 Tage The Svalbard Line - South - MS Trollfjord
 10. Juni - 17. Juni 2025 - Longyearbyen - Bergen
 ab € 3274 p.P. in Zweipersonenkabine mit Bullauge
 ab € 4583 p.P. in Zweipersonenkabine mit Fenster

HDS01c25 / 19 Tage Extensive Arctic Ocean - North Spitsbergen Explorer - MS Hondius
 29. Mai - 16. Juni 2025 - Vlissingen - Longyearbyen
 ab € 5448 p.P. in Vierpersonenkabine mit Bullauge
 ab € 8168 p.P. in Zweipersonenkabine mit Fenster



DIE BESTE GELEGENHEIT, DIE TIERWELT DER ARKTIS ZU BEOBACHTEN UND AKTIV ZU WERDEN!



Schneeschuh-Wandern



Kajakfahren

Kayak Skills Progression Camp (expert, 1 semester)

HDS03-25 • 16 June 2025 - 23 June 2025

Nordspitzbergen Entdecker - Vielfältige Landschaften, Meereis und Tierwelt - Sommersonnenwende

Diese Expedition konzentriert sich auf die Vielseitigkeit der atemberaubenden Landschaften im Norden Spitzbergens, die riesigen Meereisflächen und die vielen Gelegenheiten, wilde Tiere wie Wale, Eisbären, Seevögel und Walrosse zu beobachten. Genießen Sie die traumhaft schönen Landschaften und die intensiven Anlandungen mit viel Raum für Aktivitäten, wie z. B. Wanderungen an Land.





MS Hondius
 Länge : 107,6 Meter
 Breite : 17,6 Meter
 Tiefgang : 5,3 Meter
 Eisklasse : Polar Class 6
 Verdrängung : 5590 Tonnen
 Schiffsantrieb : 2 x ABC main engines; total 4200 KW
 Geschwindigkeit : 15 Knoten
 Passagiere : 170 in 80 Kabinen
 Personal : Crew 57 | Guides 13 | Arzt 1



CABINS	Per person
Vierpersonen mit Bullauge	€3900
Drei-Personen Bullauge	€4850
Doppel mit Bullauge	€5400
Doppel mit Fenster	€5850
Doppel Deluxe	€6200
Superior	€7050
Junior Suite	€8050
Grand Suite mit eigenem Balkon	€8700

WEITERE TERMINE & KOMBINATIONSMÖGLICHKEITEN

HDS02-25 / Nordspitzbergen Entdecker - Vielfältige Landschaften, Meereis und Tierwelt
 9. Juni - 16 Jun, 2025 & 23. Juni - 30. Juni 2025 - Longyearbyen - Longyearbyen
 ab € 3900 p.P. in Vierpersonenkabine mit Bullauge
 ab € 5850 p.P. in Zweipersonenkabine mit Fenster

OTL05-25 / Nordspitzbergen 'Basecamp'- Reinigung der Küsten, kostenloses Kajakfahren, Schneeschuhwandern / Wandern, Fotoworkshop - 26. Juni - 3. Juli 2025 - Longyearbyen - Longyearbyen
 ab € 3900 p.P. in Vierpersonenkabine mit Bullauge
 ab € 5850 p.P. in Zweipersonenkabine mit Fenster

ERKUNDEN SIE DIE ABGELEGENEN FJORDE UND KÜSTEN OSTGRÖNLANDS UND SEHEN SIE NEBEN DER ARKTISCHEN TIERWELT AUCH ÜBERRESTE DER THULE-, NORSE- UND WIKINGERKULTUR



PLA11-25 • 13 August 2025 - 02 September 2025

Ost- und Südgrönland Entdecker, Aurora Borealis, inkl. Flug von Narsarsuaq nach Kopenhagen

Ostgrönland gehört zu den abgelegensten und am wenigsten besiedelten Gebieten der Arktis, ein wilder Ort mit dramatischen Fjorden, kleinen Inuit-Siedlungen und alten Überresten der Wikinger- und Thule-Kulturen.





MS Plancius

Länge : 89 Meter (293 Fuß)
 Breite : 14,5 Meter (47 Fuß)
 Tiefgang : 5 Meter (16 Fuß)
 Eisklasse : 1D, Die Plancius ist als 100A1-Passagierschiff klassifiziert (Lloyd's)
 Verdrängung : 3211 Tonnen
 Schiffsantrieb : 3x Diesel-Elektro
 Geschwindigkeit : 10,5 Knoten Durchschnitt
 Passagiere : 108 Passagiere in 50 Kabinen
 Personal : Crew 40 | Guides 8 | Arzt 1



CABINS	Per person
Vierpersonen mit Bullauge	€10000
Dreipersonen mit Bullauge	€14100
Doppel mit Bullauge	€14100
Doppel mit Fenster	€15400
Doppel Deluxe	€16300
Superior	€18250

WEITERE TERMINE & KOMBINATIONSMÖGLICHKEITEN

PLA12-25 / South Greenland Explorer, Aurora Borealis - Incl. Flug von Kopenhagen nach Narsarsuaq
 2. Sep. - 11. Sep. 2025 - Narsarsuaq - Keflavik
 ab € 4700 p.P. in Vierpersonenkabine mit Bullauge
 ab € 7000 p.P. in Zweipersonenkabine mit Fenster



Lange Wanderungen

HDS11-25 • 23 August 2025 - 05 September 2025

Spitzbergen – Nordost Grönland, Nordlicht, Inklusive lange Wanderungen

Die Reise Spitzbergen & Nordostgrönland ist charakterisiert von atemberaubenden Landschaften. Die Expedition führt durch Gebiete, in denen Robben, Seevögel, Wale und Eisbären leben, und wird durch nächtliche Beobachtung von Nordlichtern gekrönt.





MS Hondius

Länge : 107,6 Meter

Breite : 17,6 Meter

Tiefgang : 5,3 Meter

Eisklasse : Polar Class 6

Verdrängung : 5590 Tonnen

Schiffsantrieb : 2 x ABC main engines; total 4200 KW

Geschwindigkeit : 15 Knoten

Passagiere : 170 in 80 Kabinen

Personal : Crew 57 | Guides 13 | Arzt 1



CABINS	Per person
Vierpersonen mit Bullauge	€6750
Drei-Personen Bullauge	€8200
Doppel mit Bullauge	€9500
Doppel mit Fenster	€10450
Doppel Deluxe	€11050
Superior	€12300
Junior Suite	€14100
Grand Suite mit eigenem Balkon	€15200

WEITERE TERMINE & KOMBINATIONSMÖGLICHKEITEN

Hurtigruten / 8 Tage The Svalbard Line - North - MS Trollfjord
 12. Aug. - 19. Aug. 2025 - Bergen - Longyearbyen
 ab € 3199 p.P. in Zweipersonenkabine mit Bullauge
 ab € 4479 p.P. in Zweipersonenkabine mit Fenster



Smyril Line / 4 Tage Fährüberfahrt Island - Färöer - Dänemark - MS Norröna
 11. Sep. - 14. Sep. 2025
 Seyðisfjörður (IS) - Tórshavn (F.I.) - Hirtshals (Dk)
 ab € 368 p.P. in Ein- bis Zweipersonenkabine mit Fenster





Lange Wanderungen



Polar-Tauchen

OTL12-25 • 30 August 2025 - 08 September 2025

Ostgrönland Scoresby Sund - Nordlicht, Inklusive lange Wanderungen

Die Kreuzfahrt Ostgrönland - Scoresby Sund überquert den Polarkreis und führt in die Heimatgewässer mehrerer Walarten. Auf der Fahrt in das größte und tiefste Fjordsystem der Welt werden riesige Eisberge gesichtet. Auf dem Weg dorthin wird uns das Nordlicht den Weg weisen.





MS Ortelius

Länge : 90,95 Meter

Breite : 17,20 Meter

Tiefgang : 5,4 Meter

Eisklasse : UL1 | Entspricht 1A

Verdrängung : 4090 Tonnen

Schiffsantrieb : 6 ZL 40/48 SULZER

Geschwindigkeit : 10,5 Knoten Durchschnitt

Passagiere : 108 Passagiere in 50 Kabinen

Personal : Crew 44 | Guides 8 | Arzt 1



CABINS	Per person
Vier-Personen mit Bullauge	€5150
Drei-Personen Bullauge	€6350
Doppel mit Bullauge, deck 4	€7450
Doppel mit Fenster	€8050
Doppel Deluxe	€8650
Superior	€9700

WEITERE TERMINE & KOMBINATIONSMÖGLICHKEITEN

Smyril Line / 3 Tage Fährüberfahrt Dänemark - Färöer - Island - MS Norröna

19. (26.) Aug. - 21. (28.) Aug. 2025

Hirtshals (Dk) - Tórshavn (F.I.) - Seyðisfjörður (IS)

ab € 347 p.P. in Ein- bis Zweipersonenkabine mit Fenster

Arktis ohne Flüge



Smyril Line / 4 Tage Fährüberfahrt Island - Färöer - Dänemark - MS Norröna

11. Sep. - 14. Sep. 2025

Seyðisfjörður (IS) - Tórshavn (F.I.) - Hirtshals (Dk)

ab € 368 p.P. in Ein- bis Zweipersonenkabine mit Fenster

Arktis ohne Flüge



BESTAUNEN SIE DIE SONNENFINSTERNIS, UNTERNEHMEN SIE LANGE WANDERUNGEN IN DEN ENTLEGENEN REGIONEN UND ERLEBEN SIE DIE EINZIGARTIGE TIERWELT SPITZBERGENS UND GRÖNLANDS



Lange Wanderungen

PLA10-26 • 03 August 2026 - 16 August 2026

Nordost-Grönland Sonnenfinsternis-Entdeckerreise

Erleben Sie das ultimative Arktis-Erlebnis auf dieser Reise beginnend Spitzbergen bis nach Grönland, bei der Sie nicht nur die Sonnenfinsternis erleben, sondern auch die Möglichkeit haben, lange Wanderungen in den entlegenen Regionen zu unternehmen. Unsere Route führt uns durch einige der besten Gebiete, mit guter Chancen Eisbären, Polarfüchse, verschiedene Robben und Walarten zu beobachten.





MS Plancius

Länge : 89 Meter (293 Fuß)
 Breite : 14,5 Meter (47 Fuß)
 Tiefgang : 5 Meter (16 Fuß)
 Eisklasse : 1D, Die Plancius ist als 100A1-Passagierschiff klassifiziert (Lloyd's)
 Verdrängung : 3211 Tonnen
 Schiffsantrieb : 3x Diesel-Elektro
 Geschwindigkeit : 10,5 Knoten Durchschnitt
 Passagiere : 108 Passagiere in 50 Kabinen
 Personal : Crew 40 | Guides 8 | Arzt 1



CABINS	Per person
Vierpersonen mit Bullauge	€7800
Dreipersonen mit Bullauge	€9600
Doppel mit Bullauge	€11300
Doppel mit Fenster	€12200
Doppel Deluxe	€13100
Superior	€14700

WEITERE TERMINE & KOMBINATIONSMÖGLICHKEITEN

HDS10-26 / Nordost-Grönland Sonnenfinsternis-Entdeckerreise
 2. Aug. - 15. Aug. 2026 - Longyearbyen - Akureyri
 ab € 7800 p.P. in Vierpersonenkabine mit Bullauge
 ab € 12000 p.P. in Zweipersonenkabine mit Fenster

Hurtigruten / 8 Tage The Svalbard Line - North - MS Trollfjord
 Bergen - Longyearbyen

Smyril Line / 4 Tage Fährüberfahrt Island - Färöer - Dänemark - MS Norröna
 Seyðisfjörður (IS) - Tórshavn (F.I.) - Hirtshals (Dk)





HDS11-26 • 15 August 2026 - 28 August 2026

Nordost-Grönland Expedition „off the beaten path“

Sie wagen sich an die dramatische, zerklüftete Küste Nordostgrönlands und fahren in den größten Fjord der Welt, den Scoresbysund, wo Sie Wale, Seevögel & Moschusochsen sehen, bevor Sie durch die schönsten Meerengen & Fjorde nach Norden reisen. Dabei begleiten Sie Meereis, mit viel Glück Eisbären und erleben vielfältige Anlandemöglichkeiten auf Ihrem arktischen Abenteuer.





MS Hondius
 Länge : 107,6 Meter
 Breite : 17,6 Meter
 Tiefgang : 5,3 Meter
 Eisklasse : Polar Class 6
 Verdrängung : 5590 Tonnen
 Schiffsantrieb : 2 x ABC main engines; total 4200 KW
 Geschwindigkeit : 15 Knoten
 Passagiere : 170 in 80 Kabinen
 Personal : Crew 57 | Guides 13 | Arzt 1



CABINS	Per person
Vierpersonen mit Bullauge	€7800
Drei-Personen Bullauge	€9600
Doppel mit Bullauge	€11300
Doppel mit Fenster	€12200
Doppel Deluxe	€13100
Superior	€14700
Junior Suite	€16750
Grand Suite mit eigenem Balkon	€18150

WEITERE TERMINE & KOMBINATIONSMÖGLICHKEITEN

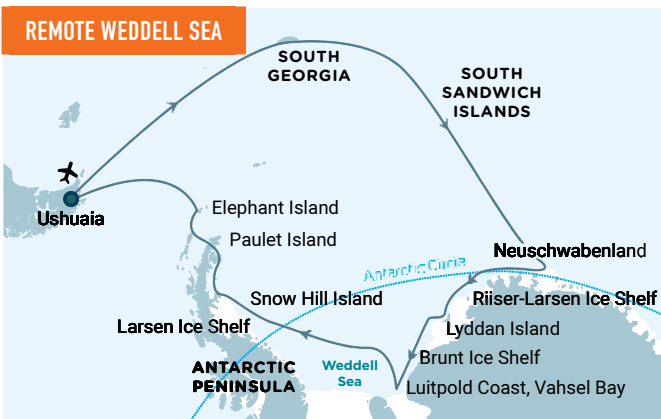
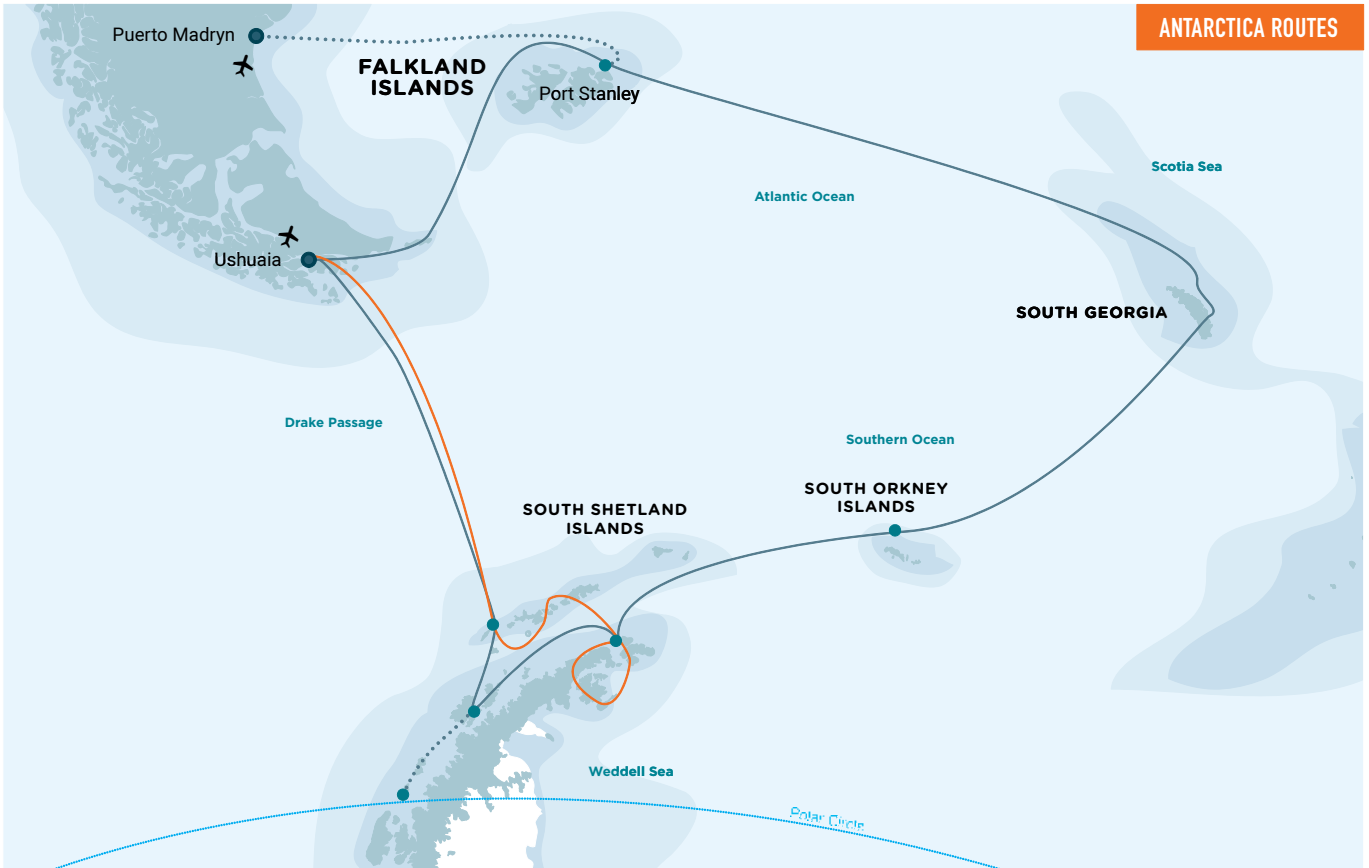
Hurtigruten 8 Tage The Svalbard Line - South - MS Trollfjord
 . 6 H S W . 6 H S 202 - Longyearbyen - Bergen
 ab ... p.P. in Zweipersonenkabine mit Bullauge
 ab ... 458 p.P. in Zweipersonenkabine mit Fenster

Arktis ohne Flüge



HDS1 2 19 Tage 1 R U W K*H U D H V W Q [D V Q U G H \$ N U R P U F D U H D I S H O M d i u s
 . 6 H S W . 6 H S 202 - Longyearbyen \$ N X U H \ U L
 ab ... p.P. in Vierpersonenkabine mit Bullauge
 ab ... p.P. in Zweipersonenkabine mit Fenster

ANTARKTIS





ANTARKTIS

KOLOSSALE GLETSCHER, GIPFELUMRAHMT
BUCHTEN, GIGANTISCH GROSSE PINGUINKOLONIEN,
DIE SO WEIT REICHEN WIE DAS AUGE BLICKEN KANN.
WAS DIE ARKTIS FÜR DEN NORDEN IST, IST DIE ANTARKTIS
FÜR DEN SÜDEN - EINE SURREALE WILDNIS AUS EIS, MEER UND SCHNEE,
WO DER KÜHNE ENTDECKERGEIST IN SEINER UNGEBÄNDIGTEN
SCHÖNHEIT WEITERLEBT.

Die Antarktische Halbinsel, das Rossmeer, das Weddellmeer, die entlegenen subantarktischen Inseln, sowie die Falklandinseln und Südgeorgien bestimmen dieses außergewöhnliche Programm. Wir sehen Blauwale, Seeleoparden und unzählig viele Seevögel, um nur einige ständige Bewohner zu nennen.

**Kommen Sie mit uns mit und erkunden Sie das wildeste Juwel
der fernen südlichen Hemisphäre.**

NACH SÜDEN





OTL21-25 • 22 October 2025 - 11 November 2025

Falkland-Inseln – Südgeorgien – Antarktische Halbinsel - Foto-Special

Eine Kreuzfahrt zu den Falklandinseln, Südgeorgien und der Antarktischen Halbinsel. Sehen Sie einige der schönsten Tierarten der Erde. Diese Reise wird Ihnen mindestens 6 Pinguinarten und eine ganze Menge antarktischer Robben näher bringen!





MS Ortelius
 Länge : 90,95 Meter
 Breite : 17,20 Meter
 Tiefgang : 5,4 Meter
 Eisklasse : UL1 | Entspricht 1A
 Verdrängung : 4090 Tonnen
 Schiffsantrieb : 6 ZL 40/48 SULZER
 Geschwindigkeit : 10,5 Knoten Durchschnitt
 Passagiere : 108 Passagiere in 50 Kabinen
 Personal : Crew 44 | Guides 8 | Arzt 1



CABINS	Per person
Vier-Personen mit Bullauge	€12950
Drei-Personen Bullauge	€15850
Doppel mit Bullauge, deck 4	€15850
Doppel mit Fenster	€16500
Doppel Deluxe	€17800
Superior	€19100

WEITERE TERMINE & KOMBINATIONSMÖGLICHKEITEN

PLA27-26 / Falkland-Inseln – Südgeorgien – Antarktische Halbinsel
 19. Jan. - 6. Feb. 2026 - Ushuaia - Ushuaia
 ab € 15100 p.P. in Vierpersonenkabine mit Bullauge
 ab € 19150 p.P. in Zweipersonenkabine mit Fenster

OTL22-25 / Weddellmeer - Auf der Suche nach dem Kaiserpinguin (inkl. Hubschrauber)
 11. Nov. - 21. Nov. 2025 - Ushuaia - Ushuaia
 ab € 11750 p.P. in Vierpersonenkabine mit Bullauge
 ab € 13900 p.P. in Zweipersonenkabine mit Fenster



OTL22-25 • 11 November 2025 - 21 November 2025

Weddellmeer - Auf der Suche nach dem Kaiserpinguin (inkl. Hubschrauber)

Eine echte Expedition, unsere Weddellmeer-Reise, mit dem Ziel die Kaiserpinguine in der Nähe von Snow-Hill-Island zu beobachten. Wir werden die Gegend mit dem Helikopter aufsuchen und auf diesem Weg auch eine Vielzahl anderer Vögel und weitere Pinguinarten einschließlich Adélie- und Eselspinguine sehen.





MS Ortelius

Länge : 90,95 Meter

Breite : 17,20 Meter

Tiefgang : 5,4 Meter

Eisklasse : UL1 | Entspricht 1A

Verdrängung : 4090 Tonnen

Schiffsantrieb : 6 ZL 40/48 SULZER

Geschwindigkeit : 10,5 Knoten Durchschnitt

Passagiere : 108 Passagiere in 50 Kabinen

Personal : Crew 44 | Guides 8 | Arzt 1



CABINS	Per person
Vier-Personen mit Bullauge	€11750
Drei-Personen Bullauge	€13400
Doppel mit Bullauge, deck 4	€13400
Doppel mit Fenster	€13900
Doppel Deluxe	€14850
Superior	€15600

WEITERE TERMINE & KOMBINATIONSMÖGLICHKEITEN

OTL23-25 / Weddellmeer - Auf der Suche nach dem Kaiserpinguin (inkl. Hubschrauber)

21. Nov. - 1. Dez. 2025 - Ushuaia - Ushuaia

ab € 11750 p.P. in Vierpersonenkabine mit Bullauge

ab € 13900 p.P. in Zweipersonenkabine mit Fenster

OTL24-25 / Antarktis - Entdeckungs- und Lernreise

1. Dez. - 11. Dez. 2025 - Ushuaia - Ushuaia

ab € 7300 p.P. in Vierpersonenkabine mit Bullauge

ab € 9300 p.P. in Zweipersonenkabine mit Fenster



Camping



Kajakfahren



Schneeschuh-Wandern



Wandern



Foto-Workshop



Bergsteigen

PLA25-26 • 28 December 2025 - 09 January 2026

Antarktis - 'Basecamp' - kostenloses Camping, Kajakfahren, Schneeschuhwandern/Wandern, Bergsteigen, Fotoworkshop

Die Antarktische-Halbinsel-Basecamp-Reise bietet eine Vielzahl von Möglichkeiten, die Antarktis zu erkunden und zu genießen. Diese Expedition ermöglicht es Ihnen, zu wandern, mit Schneeschuhen zu laufen, Kajak zu fahren, Berge zu besteigen und sogar unter dem südlichen Polarhimmel zu campen.





MS Plancius

Länge : 89 Meter (293 Fuß)

Breite : 14,5 Meter (47 Fuß)

Tiefgang : 5 Meter (16 Fuß)

Eisklasse : 1D, Die Plancius ist als 100A1-Passagierschiff klassifiziert (Lloyd's)

Verdrängung : 3211 Tonnen

Schiffsantrieb : 3x Diesel-Elektro

Geschwindigkeit : 10,5 Knoten Durchschnitt

Passagiere : 108 Passagiere in 50 Kabinen

Personal : Crew 40 | Guides 8 | Arzt 1



CABINS	Per person
Vierpersonen mit Bullauge	€9600
Dreipersonen mit Bullauge	€11800
Doppel mit Bullauge	€11800
Doppel mit Fenster	€12300
Doppel Deluxe	€13250
Superior	€14200

WEITERE TERMINE & KOMBINATIONSMÖGLICHKEITEN

HDS24-25 / Antarktis - Basecamp

9. Dez. - 21. Dez. 2025 & 17. März - 29. März 2026 - Ushuaia - Ushuaia

ab € 8800 p.P. in Vierpersonenkabine mit Bullauge

ab € 11450 p.P. in Zweipersonenkabine mit Fenster

PLA24-25 / Antarktis- Basecamp

16. Dez. - 28. Dez. 2025 - Ushuaia - Ushuaia

ab € 9600 p.P. in Vierpersonenkabine mit Bullauge

ab € 12300 p.P. in Zweipersonenkabine mit Fenster

DIESE AUSGEDEHNTRE REISE ERKUNDET EINE DER ABGELEGENSTEN,
LANDSCHAFTLICH REIZVOLLSTEN UND TIERREICHSTEN REGIONEN DER ERDE: DAS
GROSSE WEDDELLMEER, DAS 1823 VON JAMES WEDDELL ENTDECKT WURDE



OTL29a26 • 22 January 2026 - 18 February 2026

Remote Weddell Sea Explorer inkl. Südgeorgien - Südliche Sandwichinseln - Neuschwabenland - Vahsel Bay - Larsen-Schelfeis - Paulet- und Teufelsinsel - Elefanteninsel

Von Südgeorgien aus begeben wir uns auf die Spuren des berühmten Polarforschers Sir Ernest Shackleton und seines Schiffes Endurance. Wir segeln durch das Weddellmeer mit seiner erstaunlichen Tierwelt und riesigen Tafelgebirgen und kehren über Elephant Island zurück.





MS Ortelius

Länge : 90,95 Meter

Breite : 17,20 Meter

Tiefgang : 5,4 Meter

Eisklasse : UL1 | Entspricht 1A

Verdrängung : 4090 Tonnen

Schiffsantrieb : 6 ZL 40/48 SULZER

Geschwindigkeit : 10,5 Knoten Durchschnitt

Passagiere : 108 Passagiere in 50 Kabinen

Personal : Crew 44 | Guides 8 | Arzt 1



CABINS	Per person
Vier-Personen mit Bullauge	€24100
Drei-Personen Bullauge	€30000
Doppel mit Bullauge, deck 4	€30000
Doppel mit Fenster	€31450
Doppel Deluxe	€33650
Superior	€35450

WEITERE TERMINE & KOMBINATIONSMÖGLICHKEITEN

OTL30-26 / Remote Weddell Sea Explorer inkl. Südgeorgien - Südliche Sandwichinseln - Neuschwabenland - Vahsel Bay - Larsen-Schelfeis - Paulet- und Teufelsinsel - Elefanteninsel

18. Feb. - 17. März 2026 - Ushuaia - Ushuaia

ab € 24100 p.P. in Vierpersonenkabine mit Bullauge

ab € 31450 p.P. in Zweipersonenkabine mit Fenster

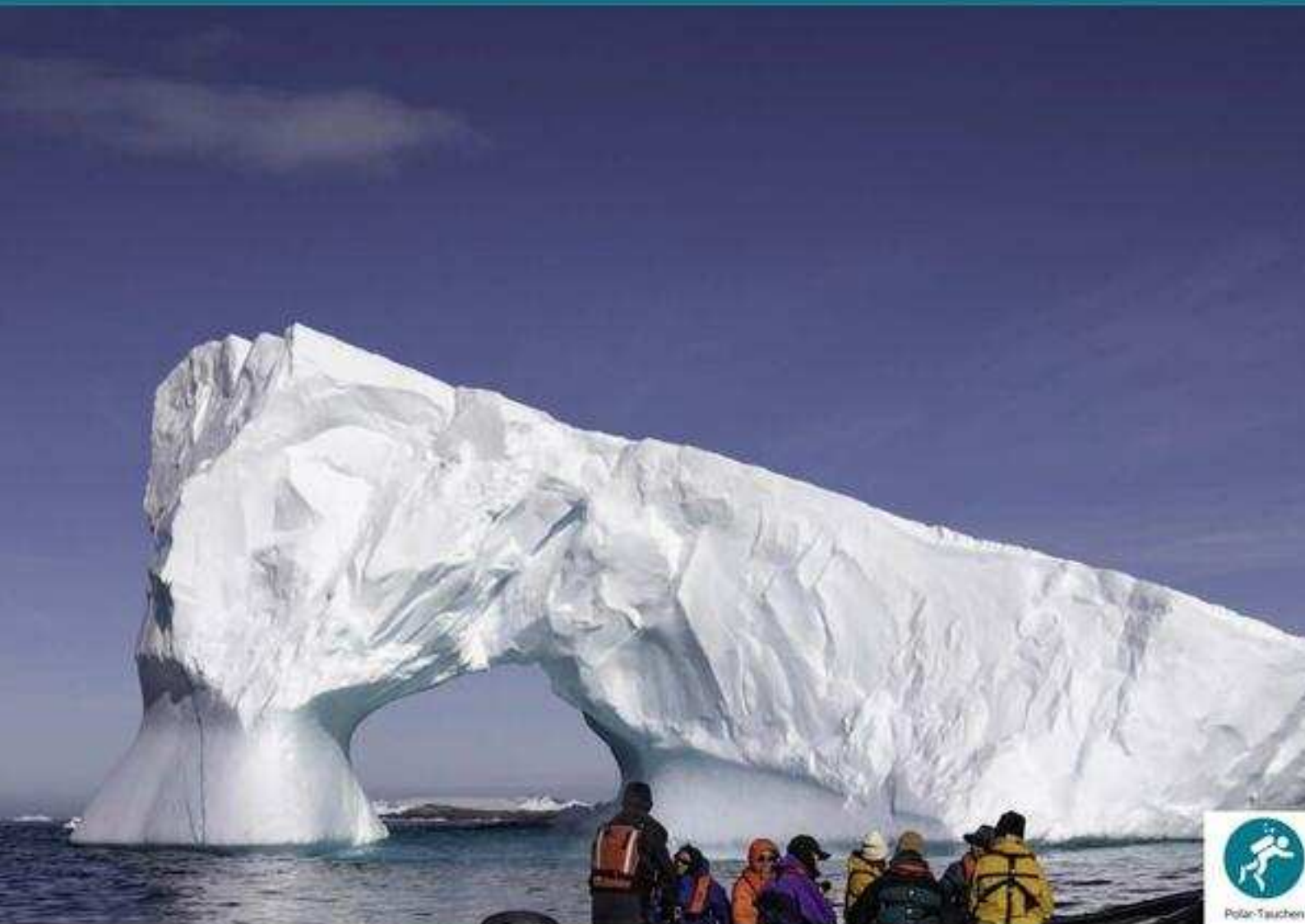
OTL31a26 / Antarctica - Weddell Sea Explorer Basecamp - free polar activities (kayaking, hiking, photo)

17. März - 29. März 2026 - Ushuaia - Ushuaia

ab € 8800 p.P. in Vierpersonenkabine mit Bullauge

ab € 11450 p.P. in Zweipersonenkabine mit Fenster

WAGEN SIE SICH ÜBER DEN POLARKREIS HINAUS UND BESUCHEN SIE EINIGE DER
TIERREICHSTEN GEWÄSSER UND INSELN DER ANTARKTIS



Polar-Tauchen

PLA30-26 • 09 March 2026 - 23 March 2026

Antarktis - Elefanteninsel - Weddellmeer - Polarkreis

Diese ausgedehnte Expedition führt Sie bis zum Polarkreis und verbindet die reiche Tierwelt des Weddellmeeres mit den surrealen Küsten und Inseln der Antarktischen Halbinsel. Wichtige Anlandestellen wie die legendäre Elefanteninsel und der Crystal Sound machen diese Reise zu etwas ganz Besonderem.





MS Plancius

Länge : 89 Meter (293 Fuß)

Breite : 14,5 Meter (47 Fuß)

Tiefgang : 5 Meter (16 Fuß)

Eisklasse : 1D, Die Plancius ist als 100A1-Passagierschiff klassifiziert (Lloyd's)

Verdrängung : 3211 Tonnen

Schiffsantrieb : 3x Diesel-Elektro

Geschwindigkeit : 10,5 Knoten Durchschnitt

Passagiere : 108 Passagiere in 50 Kabinen

Personal : Crew 40 | Guides 8 | Arzt 1



CABINS	Per person
Vierpersonen mit Bullauge	€10200
Dreipersonen mit Bullauge	€12450
Doppel mit Bullauge	€12450
Doppel mit Fenster	€13000
Doppel Deluxe	€14200
Superior	€15150

WEITERE TERMINE & KOMBINATIONSMÖGLICHKEITEN

HDS31-26 / Antarktis - Polarkreis - Walbeobachtungsreise

20. März - 31. März 2026 - Ushuaia - Ushuaia

ab € 7450 p.P. in Vierpersonenkabine mit Bullauge

ab € 9700 p.P. in Zweipersonenkabine mit Fenster

PLA31-26 / Antarktis - Walbeobachtung

23. März - 1. April 2026 - Ushuaia - Ushuaia

ab € 6100 p.P. in Vierpersonenkabine mit Bullauge

ab € 7950 p.P. in Zweipersonenkabine mit Fenster

DIESE WEITREICHENDE EXPEDITIONSREISE FÜHRT ÜBER DEN GESAMTEN ATLANTIK
UND ZU EINIGEN DER ENTLEGENSTEN INSELN DER WELT!



PLA32-26 • 01 April 2026 - 24 April 2026

Atlantische Odyssee, ohne Antarktische Halbinsel

Die Atlantik-Odyssee ist ein wahres Vergnügen für Vogelbeobachter, denn wir kreuzen die Zugrouten von Arten wie der Küstenseeschwalbe und der Langschwanzskua. Bei der Überquerung des Atlantiks und des Äquators besuchen wir einige der entlegensten Inseln der Welt.





MS Plancius

Länge : 89 Meter (293 Fuß)

Breite : 14,5 Meter (47 Fuß)

Tiefgang : 5 Meter (16 Fuß)

Eisklasse : 1D, Die Plancius ist als 100A1-Passagierschiff klassifiziert (Lloyd's)

Verdrängung : 3211 Tonnen

Schiffsantrieb : 3x Diesel-Elektro

Geschwindigkeit : 10,5 Knoten Durchschnitt

Passagiere : 108 Passagiere in 50 Kabinen

Personal : Crew 40 | Guides 8 | Arzt 1



CABINS	Per person
Vierpersonen mit Bullauge	€8250
Dreipersonen mit Bullauge	€10300
Doppel mit Bullauge	€10300
Doppel mit Fenster	€10800
Doppel Deluxe	€11700
Superior	€12500

WEITERE TERMINE & KOMBINATIONSMÖGLICHKEITEN

PLA31-26 / Antarktis - Walbeobachtung

23. März - 1. April 2026 - Ushuaia - Ushuaia

ab € 6100 p.P. in Vierpersonenkabine mit Bullauge

ab € 7950 p.P. in Zweipersonenkabine mit Fenster

PLA33-26 / Von St. Helena zu den Kapverden - kann nur im Kombination mit PLA32-26 gebucht werden

24. April - 4. Mai 2026 - St. Helena - Praia

ab € 2250 p.P. in Vierpersonenkabine mit Bullauge

ab € 3050 p.P. in Zweipersonenkabine mit Fenster

MV HONDIUS



Registriert: Niederlande
Länge: 107.6 m
Breite: 17.6 m
Tiefgang: 5.3 m
Eisklasse: PC 6 (entspricht 1A-Super)
Verdrängung: 5.590 t
Antrieb: 2× ABC-Hauptmotoren; insgesamt 4.200 kW
Durchschnittsgeschwindigkeit: 15 kn
Passagiere: 170 in 80 Kabinen
Crew, Guides, Arzt: 57 / 13 / 1
Neu gebaut 2019

MV PLANCIUS



Registriert: Niederlande
Länge: 89 m
Breite: 14.5 m
Tiefgang: 5 m
Eisklasse: 1D
Verdrängung: 3.211 t
Antrieb: 3× Diesel-Elektro
Durchschnittsgeschwindigkeit: 10.5 kn
Passagiere: 108 in 50 Kabinen
Crew, Guides, Arzt: 40 / 8 / 1
Verschiedene Decks neu ausgestattet
2009-2018-2019

MV ORTELIUS



Registriert: Niederlande
Länge: 90.95 m
Breite: 17.20 m
Tiefgang: 5.4 m
Eisklasse: UL1 (entspricht 1A)
Verdrängung: 4.090 t
Antrieb: 6 ZL 40/48 SULZER
Durchschnittsgeschwindigkeit: 10.5 kn
Passagiere: 108 in 50 Kabinen
Crew, Guides, Arzt: 44 / 8 / 1
Verschiedene Decks neu ausgestattet
2012-2017-2019

SV REMBRANDT VAN RIJN



Registriert: Vanuatu
Länge: 49.50 m
Breite: 6.65 m
Tiefgang: 2.8 m
Eisklasse: Verstärkter Bug
Verdrängung: 435 t
Antrieb: 2 Cummins / 550 KW
Durchschnittsgeschwindigkeit: 6.5 kn
Passagiere: 33 in 16 Kabinen
Crew und Guides: 10 / 2
Komplett erneuert in 2011

AKTIVITÄTEN ZUR WAHL

ZUR SEE, AN LAND UND IN DER LUFT



WANDERN / SCHNEESCHUHWANDERN

Wir bieten leichte, mittlere und anspruchsvollere Wanderungen in der unberührten Natur an, je nach Fähigkeit. Wandergummistiefel und Schneeschuhe werden kostenlos an alle Teilnehmer verliehen.



ZODIAC-TOUREN UND LANDPROGRAMM

Geführte Landausflüge, Wanderungen und Wildtierbeobachtungen werden allen Passagieren während sämtlicher Reisen zugänglich gemacht. Wir schätzen insbesondere das aktive Erleben der Tierwelt und der Natur. Bei Tierbeobachtungen zur See und bei Landausflügen kommen unsere Zodiacs zum Einsatz. Ausflüge sind im Reisepreis enthalten.



CAMPING

In der Antarktis bieten wir „Open-air“-Camping an. Eine besondere Erfahrung unter den Sternen der Antarktis zu schlafen und den Kontinent hautnah zu erleben. Spezialausrüstung wird gestellt. Die Campinggruppe wird nach dem Abendessen an Land gebracht und kurz vor dem Frühstück wieder abgeholt.



KAJAKFAHREN

Bei bestimmten Reisen bieten wir das Kajakfahren an, was für jeden zugänglich ist. Spezielle Kajakausrüstung wird gestellt: Einzel- und Doppelkajaks, Neoprenanzüge, Sicherheitswesten. Ein Kajakführer überwacht die Aktivitäten. Die Kajakfahrer werden von einem Zodiac-Sicherheitsboot begleitet.



FOTOWORKSHOP

Auf einigen Reisen bieten wir Fotoworkshops für Anfänger und Fortgeschrittene unter der Leitung eines erfahrenen Fotografen an Bord an. Die Teilnehmer lernen in Bildvorträgen und bei Landausflügen Wissenswertes über Objekte, Belichtung, Fotokomposition und die Grundregeln der Fotografie.



SKI-BERGSTEIGEN

Ein Angebot für erfahrene Ski-Bergsteiger, die tiefverschneite Berge in teils vergletschertem und anspruchsvollem alpinen Gelände erklimmen. Zertifizierte Bergführer sind für die Sicherheit der Gruppe verantwortlich.



BERGSTEIGEN

Eine technischere und etwas anstrengendere Aktivität für alle, die unter der Aufsicht eines zertifizierten Bergführers ganz bestimmte Aussichtspunkte erreichen wollen. Körperliche Fitness und Mitnahme von Bergschuhen sind erforderlich. Spezielle Gletscherausrüstung wird gestellt: Seile, Karabiner, Hüftgurt, Helme, Pickel und Steigeisen.



TAUCHEN

Programm für fortgeschrittene Taucher, die mit Kaltwassertauchen und Trockenanzügen Erfahrung haben. Erfahrene Tauchlehrer sind während der Tauchgänge für die Sicherheit verantwortlich. Die Grundausstattung befindet sich an Bord (Tauchflaschen, Kompressoren, Gewichte). Taucher bringen ihre persönliche Ausrüstung mit.



HELIKOPTERFLÜGE

Bei ausgewählten Ortelius-Reisen nutzen wir Helikopter, um noch näher ins Zentrum der unberührten Wildnis zu gelangen, was uns ermöglicht die fernsten Landschaften der Welt zu betreten. Fliegen Sie über das Eis des Weddellmeeres oder des Rossmeeres und genießen Sie die zauberhafte Szenerie der antarktischen Wildnis.



MV Planclus



MV Ortelius

KONTAKT & BUCHUNGSMITTELS

Auf Kurs! Inselreisen Jürgen Stock
Sven-Hedin-Str. 8 • 22523 Hamburg
Telefon: +49 40 57129651
E-Mail: jstock@aufkursinselreisen.de
Internet: <https://aufkursinselreisen.de>



Auf Kurs!
Inselreisen

Ihr Lotse auf den Reisewelten der Meere



OCEANWIDE
EXPEDITIONS



OCEANWIDE
EXPEDITIONS

CLOSER TO THE HEART OF
NATURE



Auf Kurs!
Inselreisen

Ihr Lotse auf den Reisewelten der Meere